

Hier entstehen
27 Eigentums-
wohnungen von
40 - 89 m²

Objekt mit
Aufzug



Ahrensböcker Straße 15 - 15a , 23617 Stockelsdorf

Architektenhäuser vom Bauträger

Ihr regionaler Haus- und Wohnungsbaupartner

Stockelsdorf zählt zu den beliebtesten Wohnorten im direkten Umfeld der Hansestadt Lübeck. Die Gemeinde verbindet eine lebendige Gegenwart mit einer traditionsreichen Geschichte und liegt idyllisch am nordwestlichen Rand von Lübeck.

Mit ca. 17.000 Einwohnern gehört Stockelsdorf zu den größten Gemeinden Schleswig-Holsteins ohne Stadtrecht. Der Ort ist bis heute eng mit seiner Historie verbunden, ein Beispiel dafür ist das eindrucksvolle Herrenhaus, das als Kulturdenkmal gilt und die lange Tradition widerspiegelt.

Stockelsdorf bietet eine hervorragende Infrastruktur für alle Generationen. Ärztehaus, Kindergärten, Schulen, Restaurants sowie zahlreiche Einkaufsmöglichkeiten für den täglichen Bedarf sind zentral gelegen und bequem erreichbar.

Das Neubauprojekt der Nordiska-Haus GmbH überzeugt mit moderner Ausstattung und durchdachter Planung. Jede Wohnung verfügt über einen eigenen Abstellraum im EG, sowie ausreichend Stellfläche für Fahrräder. Ein Aufzug bringt Sie bequem durch die Etagen.

Energieklasse A+, Energiebedarf 19,9 kWh (m²a), Baujahr Gebäude /
Wärmeerzeuger 2025, Wesentlicher Energieträger für Heizung und
Warmwasser = Strom / Luft / Wasser / Wärmepumpen, Energiebedarfsausweis

Zahlung
bei Übergabe

optional
Stellplätze



Vorderseite

Enthält Sonderleistungen! Die Visualisierungen/Zeichnungen sind künstlerische Darstellungen. Alle Visualisierungen wurden mit KI erstellt und haben keinen Anspruch auf Realität. Die Details wie z.B. Dachflächenfenster, Bossen, Erker, Bepflanzung und Möblierung dienen nur zum besseren Verständnis und sind nicht im Leistungsumfang enthalten. Alle Maße sind Rohbaumaße, alle Flächen sind ca. Angaben!

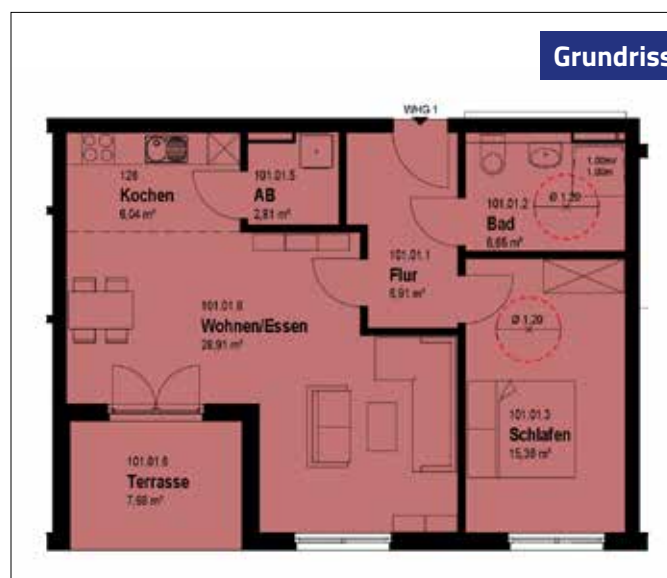
Wohnung 1 (Erdgeschoss)

Die Fakten:

Gesamt m ²	ca. 68,15 m ² , 2 Zimmer
Lage	Erdgeschoss
Option	Stellplatz, Außenrollläden
Besonderheiten	großzügige Terrasse, Wohnung ist barrierearm

Auf ca. 68,15 m² Wohn- und Nutzfläche bietet die Wohnung einen großzügigen Wohn- und Essbereich mit offener Küche, der viel Platz für Wohnen, Essen und Entspannungen schafft. Große Fenster sorgen für helle Räume.

Ein besonderes Highlight ist die großzügige Terrasse, die direkt vom Wohnbereich aus zugänglich ist und Wohnraum im Freien bietet. Die Wohnung ist barrierearm konzipiert. Ein separater Abstellraum im Erdgeschoss gehört ebenfalls zur Wohnung.



Badezimmer



Wohnbereich

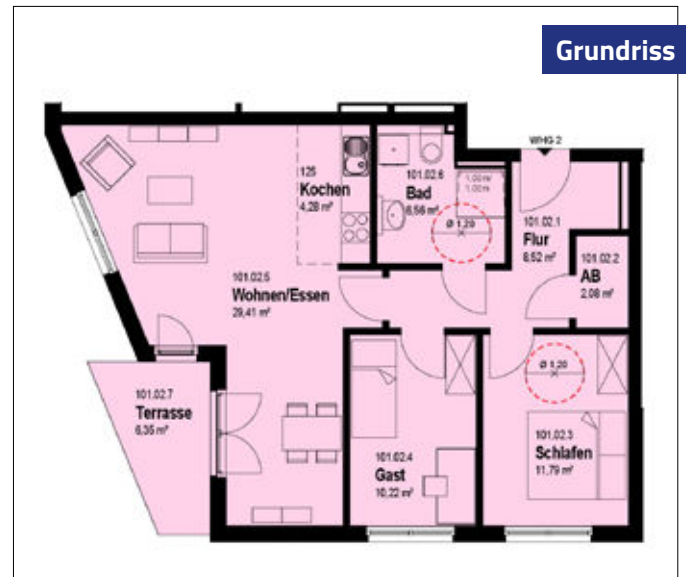
Enthält Sonderleistungen! Die Visualisierungen/Zeichnungen sind künstlerische Darstellungen. Alle Visualisierungen wurden mit KI erstellt und haben keinen Anspruch auf Realität. Die Details wie z.B. Dachflächenfenster, Bossen, Erker, Bepflanzung und Möblierung dienen nur zum besseren Verständnis und sind nicht im Leistungsumfang enthalten. Alle Maße sind Rohbaumaße, alle Flächen sind ca. Angaben!

Wohnung 2 (Erdgeschoss)

Die Fakten:

Gesamt m ²	ca. 73,65 m ² , 3 Zimmer
Lage	Erdgeschoss
Option	Stellplatz, Außenrollläden
Besonderheiten	große Terrasse, zusätzlicher Abstellraum in der Wohnung

Diese attraktive 3-Zimmer-Wohnung im Erdgeschoss bietet mit ca. 73,65 m² Wohn- und Nutzfläche viel Raum zum Wohlfühlen und überzeugt durch eine durchdachte, alltagstaugliche Grundrissgestaltung. Herzstück der Wohnung ist der offene Wohn- und Essbereich mit integrierter Küche. Von hier aus gelangen Sie auf die Terrasse, die ideal für entspannte Stunden im Freien ist. Die Wohnung verfügt über zwei weitere Zimmer, die flexibel als Schlafzimmer, Kinderzimmer, Büro oder Ankleidezimmer genutzt werden können. Das Badezimmer ist modern ausgestattet und verfügt über eine schwellenarme Dusche, die Komfort und Funktionalität vereint.



Abstellraum



Küche



Kinderzimmer

Enthält Sonderleistungen! Die Visualisierungen/Zeichnungen sind künstlerische Darstellungen. Alle Visualisierungen wurden mit KI erstellt und haben keinen Anspruch auf Realität. Die Details wie z.B. Dachflächenfenster, Bossen, Erker, Bepflanzung und Möblierung dienen nur zum besseren Verständnis und sind nicht im Leistungsumfang enthalten. Alle Maße sind Rohbaumaße, alle Flächen sind ca. Angaben!

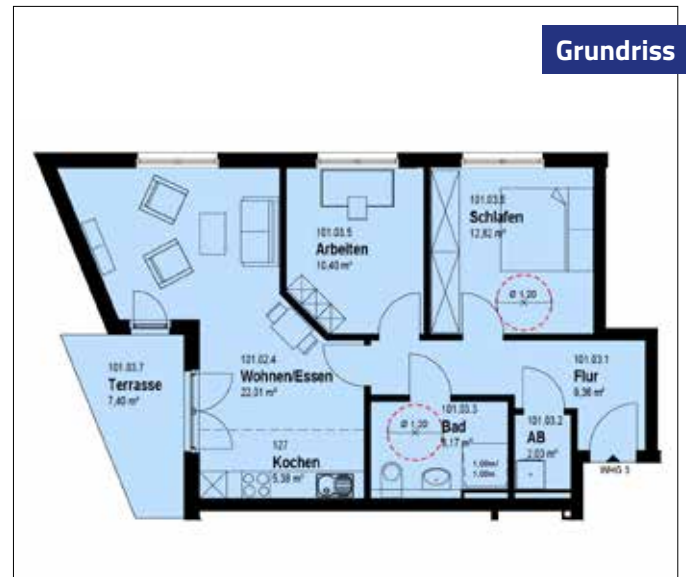
Wohnung 3 (Erdgeschoss)

Die Fakten:

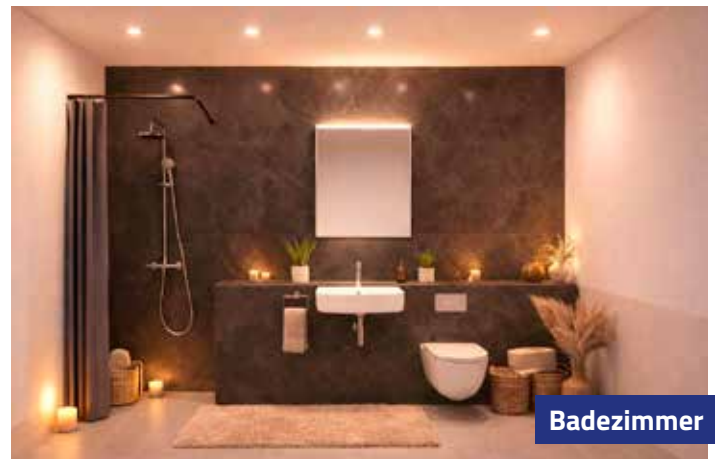
Gesamt m ²	ca. 69,82 m ² , 3 Zimmer
Lage	Erdgeschoss
Option	Stellplatz, Außenrollläden
Besonderheiten	Terrasse, barrierearm

Diese moderne 3-Zimmer-Wohnung im Erdgeschoss bietet auf ca. 69,82 m² eine durchdachte Raumaufteilung und ein angenehmes Wohngefühl. Der Wohnbereich ist offen gestaltet und schafft eine angenehme, helle Wohnatmosphäre. Ergänzt wird das Raumangebot durch ein komfortables Schlafzimmer sowie ein modernes Badezimmer.

Ein zusätzlicher Abstellraum innerhalb der Wohnung bietet praktischen Stauraum für Haushaltsgeräte und sorgt für Ordnung.



Arbeitszimmer



Badezimmer



Wohnbereich

Enthält Sonderleistungen! Die Visualisierungen/Zeichnungen sind künstlerische Darstellungen. Alle Visualisierungen wurden mit KI erstellt und haben keinen Anspruch auf Realität. Die Details wie z.B. Dachflächenfenster, Bossen, Erker, Bepflanzung und Möblierung dienen nur zum besseren Verständnis und sind nicht im Leistungsumfang enthalten. Alle Maße sind Rohbaumaße, alle Flächen sind ca. Angaben!

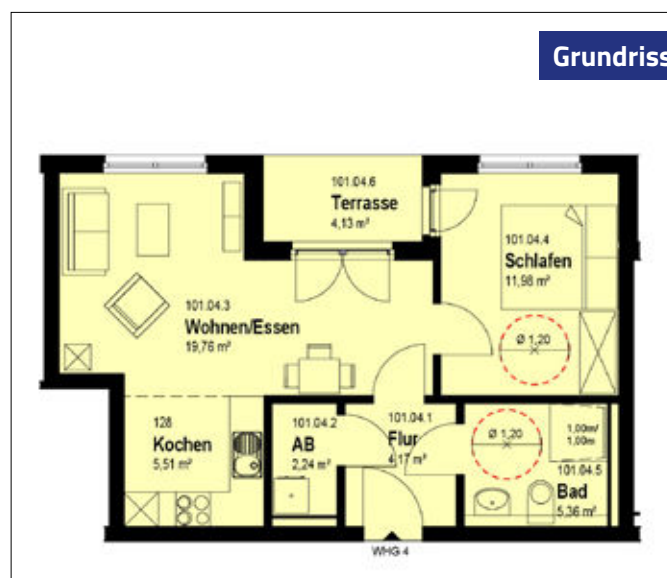
Wohnung 4 (Erdgeschoss)

Die Fakten:

Gesamt m ²	ca. 49,61 m ² , 2 Zimmer
Lage	Erdgeschoss
Option	Stellplatz, Außenrollläden
Besonderheiten	Terrasse

Diese helle 2-Zimmer-Wohnung im Erdgeschoss bietet auf ca. 49,61 m² ein modernes und gut durchdachtes Wohnkonzept. Der offene Wohn- und Essbereich sorgt für ein wohliges Raumgefühl und ist direkt an die Küche angebunden.

Die geschützte Terrasse ist das Highlight der Wohnung. Ein separater Abstellraum im Erdgeschoss gehört ebenfalls zur Wohnung.



Schlafzimmer



Terrasse



Küche

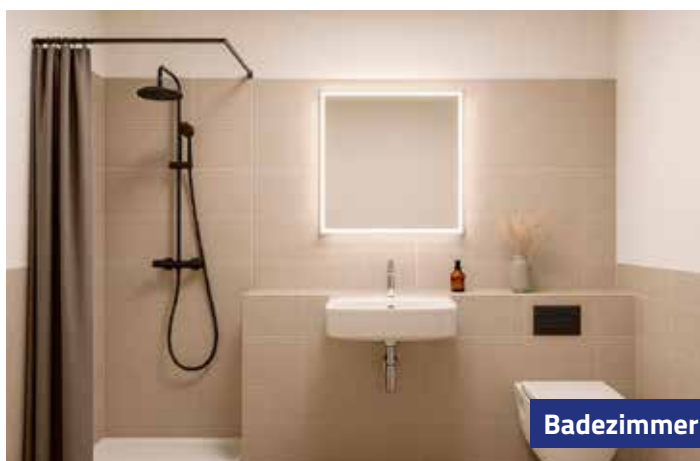
Enthält Sonderleistungen! Die Visualisierungen/Zeichnungen sind künstlerische Darstellungen. Alle Visualisierungen wurden mit KI erstellt und haben keinen Anspruch auf Realität. Die Details wie z.B. Dachflächenfenster, Bossen, Erker, Bepflanzung und Möblierung dienen nur zum besseren Verständnis und sind nicht im Leistungsumfang enthalten. Alle Maße sind Rohbaumaße, alle Flächen sind ca. Angaben!

Wohnung 5 (Erdgeschoss)

Die Fakten:

Gesamt m ²	ca. 51,02 m ² , 2 Zimmer
Lage	Erdgeschoss
Option	Stellplatz, Außenrollläden
Besonderheiten	Tageslichtbad, Stellplatz vor der Tür (wenn Stellplatz gewünscht)

Gut geschnittene 2-Zimmer-Wohnung im Erdgeschoss überzeugt mit Wohnkomfort. Der zentrale Flur bietet Platz für Garderobe sowie einen praktischen Abstellbereich. Das Schlafzimmer ist gut geschnitten und ausreichend dimensioniert. Der Wohn- und Essbereich mit integrierter Küche bildet den Mittelpunkt der Wohnung und bietet direkten Zugang zur Terrasse. Ein separater Abstellraum im Erdgeschoss gehört ebenfalls zur Wohnung.



Enthält Sonderleistungen! Die Visualisierungen/Zeichnungen sind künstlerische Darstellungen. Alle Visualisierungen wurden mit KI erstellt und haben keinen Anspruch auf Realität. Die Details wie z.B. Dachflächenfenster, Bossen, Erker, Bepflanzung und Möblierung dienen nur zum besseren Verständnis und sind nicht im Leistungsumfang enthalten. Alle Maße sind Rohbaum Maße, alle Flächen sind ca. Angaben!

Übersichtsplan fürs Erdgeschoss

Dieses charmante Erdgeschoss bietet eine durchdachte Aufteilung mit insgesamt 5 Wohnungen sowie die Abstellräume, die Rollatorenabstellfläche und die Fahrradräume.

Jede Wohnung überzeugt durch einen modernen Schnitt und großzügige Fensterfronten. Im Erdgeschoss finden Sie sowohl gemütliche kleinere Wohnungen, als auch Familienwohnungen. Perfekt für jede Lebensphase.

Alle Pläne, Grundrisse, Übersichtspläne und Ansichten können von der Baugenehmigung, sowie von der Abgeschlossenheitsbescheinigung und der Teilungserklärung abweichen. Alle Pläne haben keinen Anspruch auf Realität und müssen vor Ort geprüft werden. Steige- und Versorgungsleitungen, sowie Entlüftungsleitungen sind senkrecht, wie waagrecht nicht in den Plänen dargestellt und sind vor Ort anzusehen oder bei der Nordiska-Haus GmbH zu erfragen.



Enthält Sonderleistungen! Die Visualisierungen/Zeichnungen sind künstlerische Darstellungen. Alle Visualisierungen wurden mit KI erstellt und haben keinen Anspruch auf Realität. Die Details wie z.B. Dachflächenfenster, Bossen, Erker, Bepflanzung und Möblierung dienen nur zum besseren Verständnis und sind nicht im Leistungsumfang enthalten. Alle Maße sind Rohbaumaße, alle Flächen sind ca. Angaben!

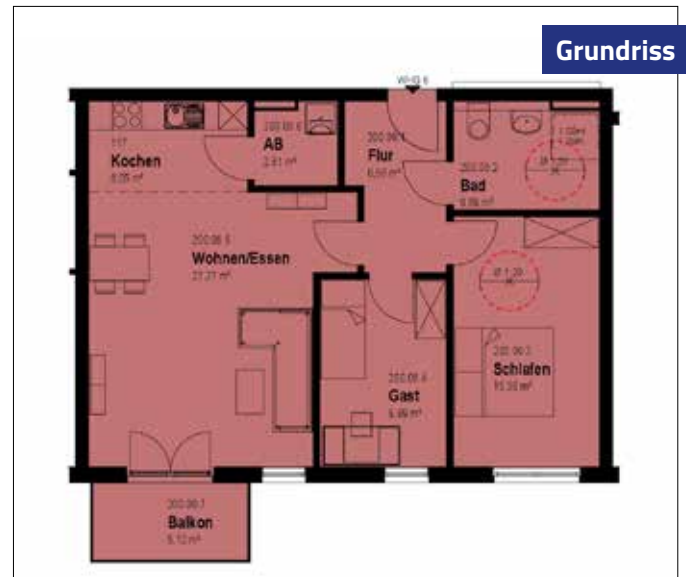
Wohnung 6 (Obergeschoss)

Die Fakten:

Gesamt m ²	ca. 74,90 m ² , 3 Zimmer
Lage	Obergeschoss
Option	Stellplatz, Außenrollläden
Besonderheiten	großer Balkon, barrierearm

Großzügige 3-Zimmer-Wohnung im Obergeschoss überzeugt mit ca. 74,90 m² Wohn- und Nutzfläche und einem optimalen Grundriss. Vom offen gestalteten Wohn- und Essbereich gelangen Sie direkt auf den Balkon. Ideal um die Nachmittags- und Abendsonne zu genießen. Neben einem geräumigen Schlafzimmer und einem weiteren flexibel nutzbaren Zimmer bietet die Wohnung einen praktischen Abstellraum an der Küche.

Ein separater Abstellraum im Erdgeschoss gehört ebenfalls zu dieser Wohnung.



Enthält Sonderleistungen! Die Visualisierungen/Zeichnungen sind künstlerische Darstellungen. Alle Visualisierungen wurden mit KI erstellt und haben keinen Anspruch auf Realität. Die Details wie z.B. Dachflächenfenster, Bossen, Erker, Bepflanzung und Möblierung dienen nur zum besseren Verständnis und sind nicht im Leistungsumfang enthalten. Alle Maße sind Rohbaumaße, alle Flächen sind ca. Angaben!

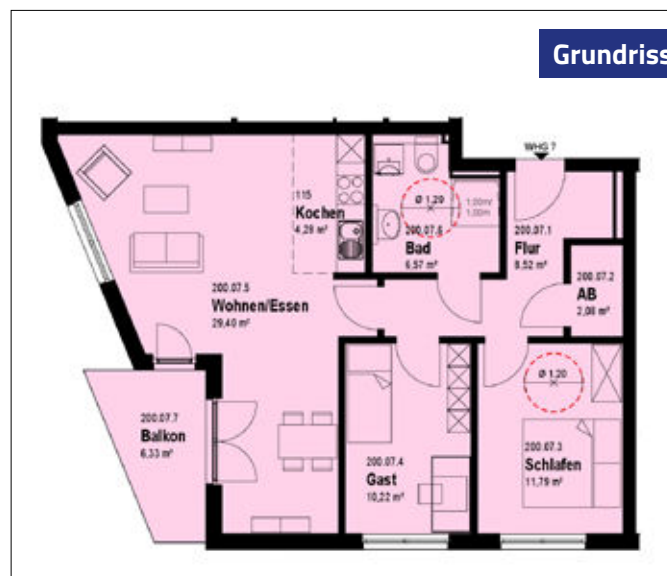
Wohnung 7 (Obergeschoss)

Die Fakten:

Gesamt m ²	ca. 73,54 m ² , 3 Zimmer
Lage	Obergeschoss
Option	Stellplatz, Außenrollläden
Besonderheiten	Balkon, Blick auf die Kirche

Diese attraktive 3-Zimmer-Wohnung im Obergeschoss bietet rund 73,54 m² Wohn- und Nutzfläche und überzeugt durch einen gut geschnittenen Grundriss. Mittelpunkt der Wohnung ist der ca. 29 m² große Wohn- und Essbereich. Das Schlafzimmer sowie ein weiteres Zimmer, bieten sich ideal als Gäste-, Abstell- oder Kinderzimmer an. Das Bad ist funktional und komfortabel geschnitten.

Ergänzt wird das Raumangebot durch einen geräumigen Flur sowie einen Abstellraum.



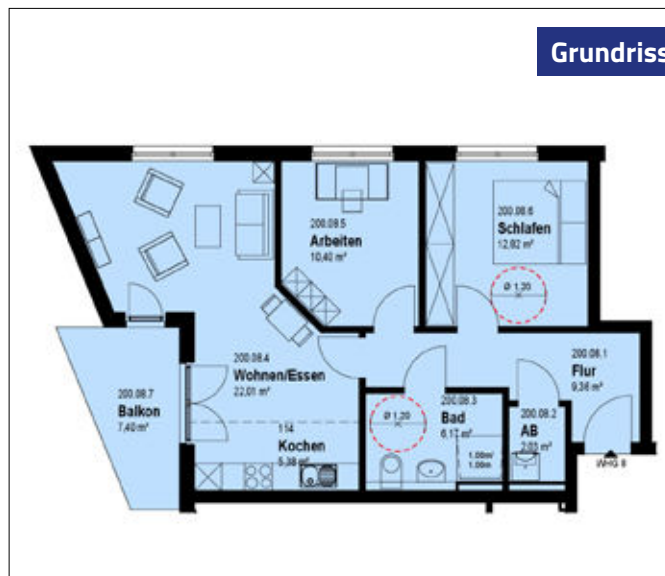
Enthält Sonderleistungen! Die Visualisierungen/Zeichnungen sind künstlerische Darstellungen. Alle Visualisierungen wurden mit KI erstellt und haben keinen Anspruch auf Realität. Die Details wie z.B. Dachflächenfenster, Bossen, Erker, Bepflanzung und Möblierung dienen nur zum besseren Verständnis und sind nicht im Leistungsumfang enthalten. Alle Maße sind Rohbaumaße, alle Flächen sind ca. Angaben!

Wohnung 8 (Obergeschoss)

Die Fakten:

Gesamt m ²	ca. 69,82 m ² , 3 Zimmer
Lage	Obergeschoss
Option	Stellplatz, Außenrollläden
Besonderheiten	Balkon

Diese gut geschnittene 3-Zimmer-Wohnung im Obergeschoss bietet rund 69,82 m² Wohn- und Nutzfläche und überzeugt auch hier mit einem durchdachten Grundriss. Der helle Wohn- und Essbereich mit offener Küche schafft eine angenehme Wohnatmosphäre. Von hier aus gelangen Sie direkt auf den Balkon, der zusätzlichen Freiraum im Alltag bietet. Das Schlafzimmer sowie ein weiteres Zimmer ermöglichen flexible Nutzungsmöglichkeiten. Ein geräumiger Flur verbindet alle Räume sinnvoll miteinander. Die Wohnung eignet sich ideal für Paare, kleine Familien oder Berufstätige, die Wohnen und Arbeiten unter einem Dach kombinieren möchten.



Enthält Sonderleistungen! Die Visualisierungen/Zeichnungen sind künstlerische Darstellungen. Alle Visualisierungen wurden mit KI erstellt und haben keinen Anspruch auf Realität. Die Details wie z.B. Dachflächenfenster, Bossen, Erker, Bepflanzung und Möblierung dienen nur zum besseren Verständnis und sind nicht im Leistungsumfang enthalten. Alle Maße sind Rohbaumaße, alle Flächen sind ca. Angaben!

Wohnung 9 (Obergeschoss)

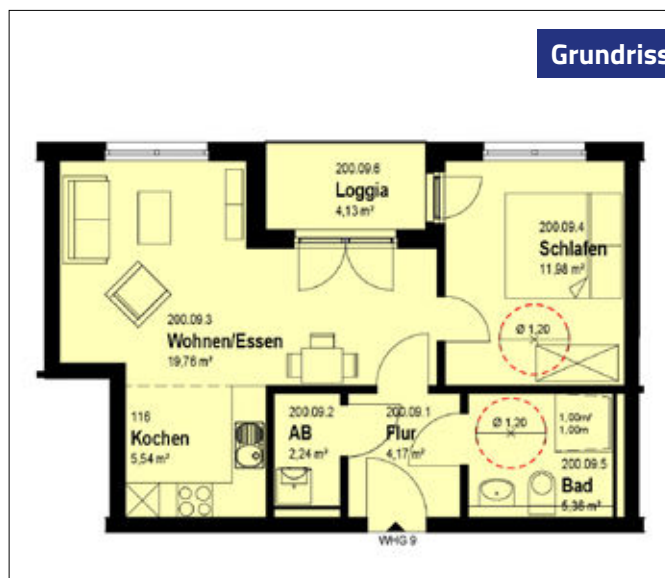
Die Fakten:

Gesamt m ²	ca. 49,60 m ² , 2 Zimmer
Lage	Obergeschoss
Option	Stellplatz, Außenrollläden
Besonderheiten	Loggia

Diese moderne 2-Zimmer-Wohnung im Obergeschoss hat auf ca. 49,60 m² Wohn- und Nutzfläche viel Wohnkomfort. Der offene Wohn- und Essbereich bildet das Zentrum dieser Wohnung. Von hier aus gelangen Sie direkt auf die große Loggia. Ein Aufzug bringt Sie bequem durch die Etagen.

Ein separater Abstellraum im Erdgeschoss rundet diese Wohnung ab.

Grundriss



Esszimmer



Loggia

Enthält Sonderleistungen! Die Visualisierungen/Zeichnungen sind künstlerische Darstellungen. Alle Visualisierungen wurden mit KI erstellt und haben keinen Anspruch auf Realität. Die Details wie z.B. Dachflächenfenster, Bossen, Erker, Bepflanzung und Möblierung dienen nur zum besseren Verständnis und sind nicht im Leistungsumfang enthalten. Alle Maße sind Rohbaumaße, alle Flächen sind ca. Angaben!

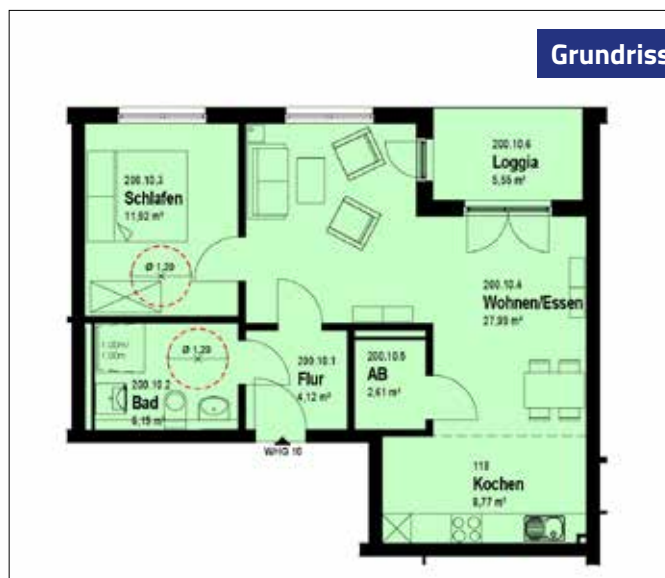
Wohnung 10 (Obergeschoss)

Die Fakten:

Gesamt m ²	ca. 62,54 m ² , 2 Zimmer
Lage	Obergeschoss
Option	Stellplatz, Außenrollläden
Besonderheiten	Loggia

Helle 2-Zimmer-Wohnung im Obergeschoss überzeugt durch eine durchdachte Raumaufteilung und ein angenehmes Wohnambiente. Das großzügige Wohn- und Esszimmer bildet den zentralen Punkt der Wohnung und bietet direkten Zugang zur gemütlichen Loggia.

Das Badezimmer verfügt über eine komfortable Dusche und sorgt mit seiner praktischen Aufteilung für zusätzlichen Wohnkomfort.



Flur



Schlafzimmer



Wohnbereich

Enthält Sonderleistungen! Die Visualisierungen/Zeichnungen sind künstlerische Darstellungen. Alle Visualisierungen wurden mit KI erstellt und haben keinen Anspruch auf Realität. Die Details wie z.B. Dachflächenfenster, Bossen, Erker, Bepflanzung und Möblierung dienen nur zum besseren Verständnis und sind nicht im Leistungsumfang enthalten. Alle Maße sind Rohbaumaße, alle Flächen sind ca. Angaben!

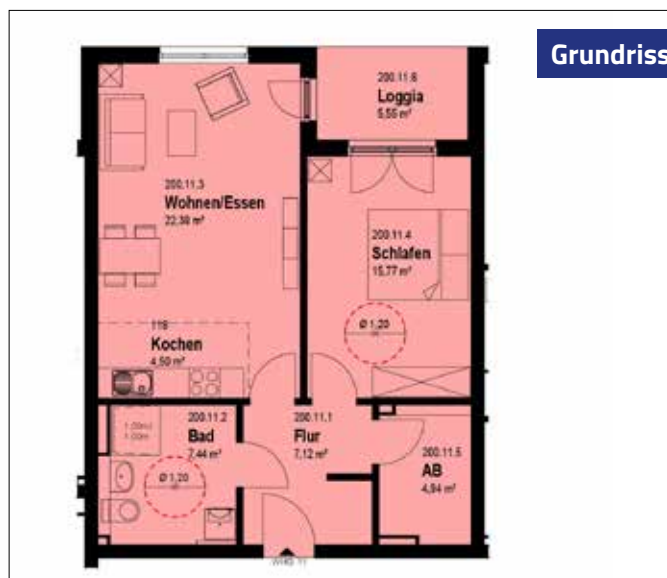
Wohnung 11 (Obergeschoss)

Die Fakten:

Gesamt m ²	ca. 63,07 m ² , 2 Zimmer
Lage	Obergeschoss
Option	Stellplatz, Außenrollläden
Besonderheiten	Loggia, Abstellraum in der Wohnung

Diese ansprechende 2-Zimmer-Wohnung bietet ein harmonisches Wohnkonzept mit einem geräumigen Wohn- und Essbereich, der viel Platz für Gestaltungsmöglichkeiten lässt. Die angrenzende Küche ist funktional integriert und ermöglicht kurze Wege im Alltag. Ein besonderes Highlight ist die Loggia. Hier lassen sich die Abendstunden in schöner Atmosphäre genießen.

Ein separater Abstellraum im Erdgeschoss gehört ebenfalls zu dieser Wohnung.



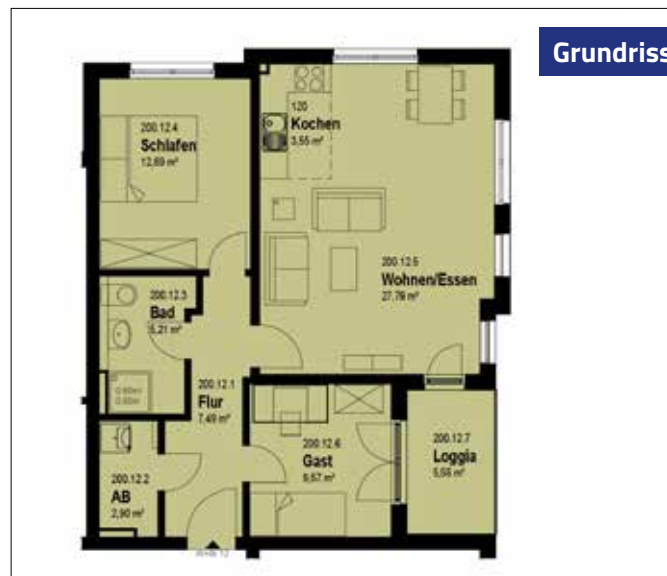
Enthält Sonderleistungen! Die Visualisierungen/Zeichnungen sind künstlerische Darstellungen. Alle Visualisierungen wurden mit KI erstellt und haben keinen Anspruch auf Realität. Die Details wie z.B. Dachflächenfenster, Bossen, Erker, Bepflanzung und Möblierung dienen nur zum besseren Verständnis und sind nicht im Leistungsumfang enthalten. Alle Maße sind Rohbaumaße, alle Flächen sind ca. Angaben!

Wohnung 12 (Obergeschoss)

Die Fakten:

Gesamt m ²	ca. 69,67 m ² , 3 Zimmer
Lage	Obergeschoss
Option	Stellplatz, Außenrollläden
Besonderheiten	Loggia

Attraktive 3-Zimmer-Wohnung im Obergeschoss überzeugt mit einem Wohn- und Essbereich, der viel Platz für gesellige Abende und gemütliche Stunden bietet. Die angrenzende Küche ist praktisch eingebunden und harmonisch in den Wohnraum integriert. Neben dem Schlafzimmer steht ein weiteres Zimmer zur Verfügung, das sich ideal als Gäste-, Arbeits-, oder Kinderzimmer eignet. Ein besonderes Highlight ist die Loggia mit Ausblick.



Küche



Badezimmer



Loggia

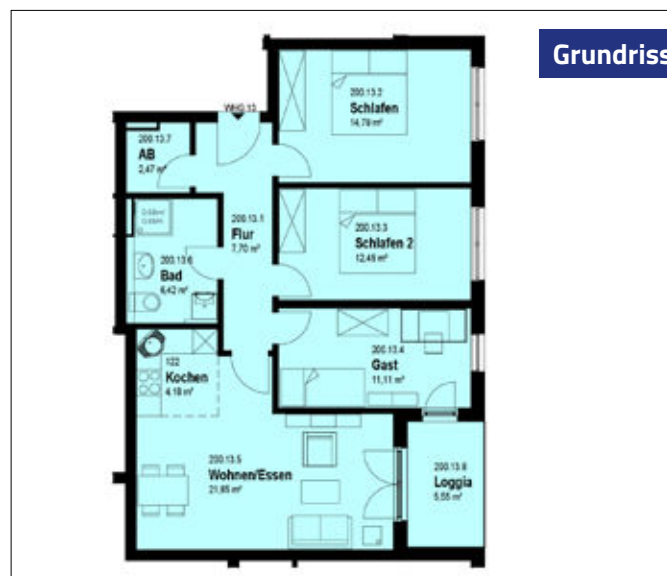
Enthält Sonderleistungen! Die Visualisierungen/Zeichnungen sind künstlerische Darstellungen. Alle Visualisierungen wurden mit KI erstellt und haben keinen Anspruch auf Realität. Die Details wie z.B. Dachflächenfenster, Bossen, Erker, Bepflanzung und Möblierung dienen nur zum besseren Verständnis und sind nicht im Leistungsumfang enthalten. Alle Maße sind Rohbaumaße, alle Flächen sind ca. Angaben!

Wohnung 13 (Obergeschoss)

Die Fakten:

Gesamt m ²	ca. 81,26 m ² , 4 Zimmer
Lage	Obergeschoss
Option	Stellplatz, Außenrollläden
Besonderheiten	Loggia, separater Abstellraum in der Wohnung

Großzügige 4-Zimmer-Wohnung im Obergeschoss bietet auf ca. 81 m² Wohn- und Nutzfläche ein komfortables Zuhause. Der helle Wohn- und Essbereich bildet den Mittelpunkt der Wohnung und lädt zu gemütlichen Stunden mit Familie und Freunden ein. Die funktional gestaltete Küche bietet ausreichend Platz zum Kochen und Verstauen. Ein praktischer Abstellraum innerhalb der Wohnung sorgt für zusätzlichen Stauraum. Ein separater Abstellraum im Erdgeschoss rundet das Angebot ab.



Enthält Sonderleistungen! Die Visualisierungen/Zeichnungen sind künstlerische Darstellungen. Alle Visualisierungen wurden mit KI erstellt und haben keinen Anspruch auf Realität. Die Details wie z.B. Dachflächenfenster, Bossen, Erker, Bepflanzung und Möblierung dienen nur zum besseren Verständnis und sind nicht im Leistungsumfang enthalten. Alle Maße sind Rohbaumaße, alle Flächen sind ca. Angaben!

Wohnung 14 (Obergeschoss)

Die Fakten:

Gesamt m ²	ca. 70,03 m ² , 2,5 Zimmer
Lage	Obergeschoss
Option	Stellplatz, Außenrollläden
Besonderheiten	begehbare Ankleide am Schlafzimmer, Balkon

Komfortable 2,5-Zimmer-Wohnung im Obergeschoss bietet auf ca. 70 m² Wohn- und Nutzfläche ein modernes Zuhause. Vom Wohn- und Essbereich gelangen Sie auf den Balkon, der zusätzlichen Freiraum im Alltag bietet und zum Verweilen im Freien einlädt. Ergänzt wird des Raumangebot durch einen praktischen Flur sowie zusätzliche Abstellmöglichkeiten. Ein separater Abstellraum im Erdgeschoss gehört ebenfalls zur Wohnung.



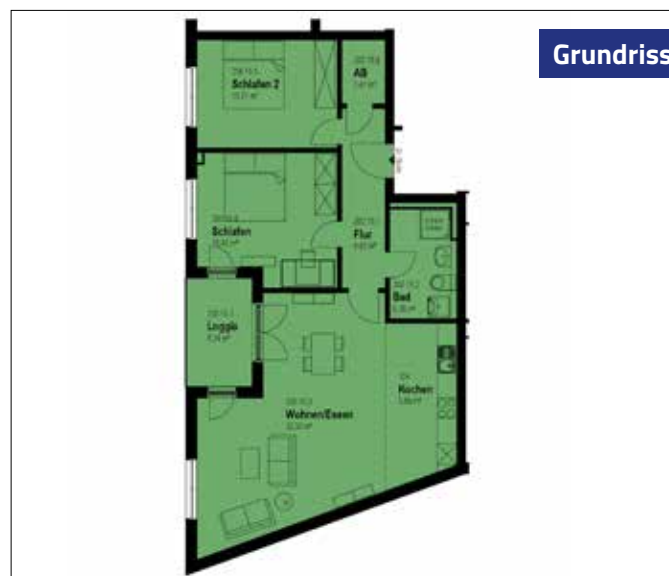
Enthält Sonderleistungen! Die Visualisierungen/Zeichnungen sind künstlerische Darstellungen. Alle Visualisierungen wurden mit KI erstellt und haben keinen Anspruch auf Realität. Die Details wie z.B. Dachflächenfenster, Bossen, Erker, Bepflanzung und Möblierung dienen nur zum besseren Verständnis und sind nicht im Leistungsumfang enthalten. Alle Maße sind Rohbaumaße, alle Flächen sind ca. Angaben!

Wohnung 15 (Obergeschoss)

Die Fakten:

Gesamt m ²	ca. 89,96 m ² , 3 Zimmer
Lage	Obergeschoss
Option	Stellplatz, Außenrollläden
Besonderheiten	Loggia, großzügige Zimmer

Diese 3-Zimmer-Wohnung im Obergeschoss bietet auf ca. 89,96 m² Wohn- und Nutzfläche viel Platz zur Entfaltung. Vom Wohn- und Essbereich gelangen Sie auf die großzügige Loggia, diese bietet einen schönen Blick auf die Kirche. Eine ideale Wohnung für Paare oder kleine Familien die großzügiges Wohnen mit besonderem Ausblick verbinden möchten.



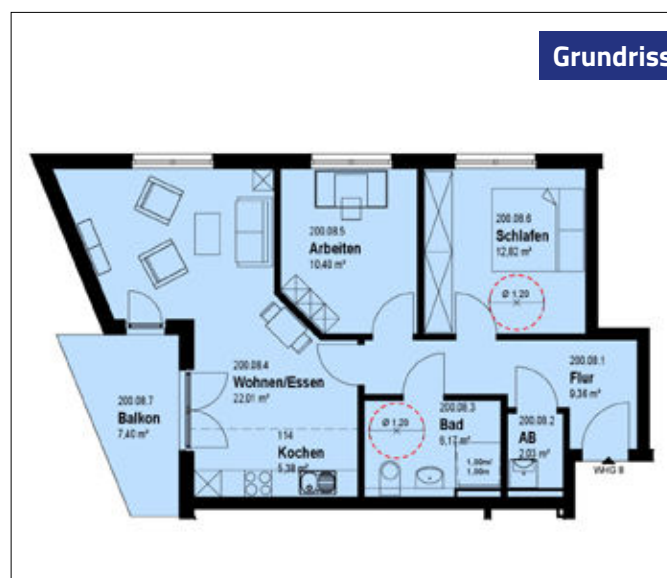
Enthält Sonderleistungen! Die Visualisierungen/Zeichnungen sind künstlerische Darstellungen. Alle Visualisierungen wurden mit KI erstellt und haben keinen Anspruch auf Realität. Die Details wie z.B. Dachflächenfenster, Bossen, Erker, Bepflanzung und Möblierung dienen nur zum besseren Verständnis und sind nicht im Leistungsumfang enthalten. Alle Maße sind Rohbaumaße, alle Flächen sind ca. Angaben!

Wohnung 16 (Obergeschoss)

Die Fakten:

Gesamt m ²	ca. 81,08 m ² , 3 Zimmer
Lage	Obergeschoss
Option	Stellplatz, Außenrollläden
Besonderheiten	Balkon, Abstellraum in der Wohnung

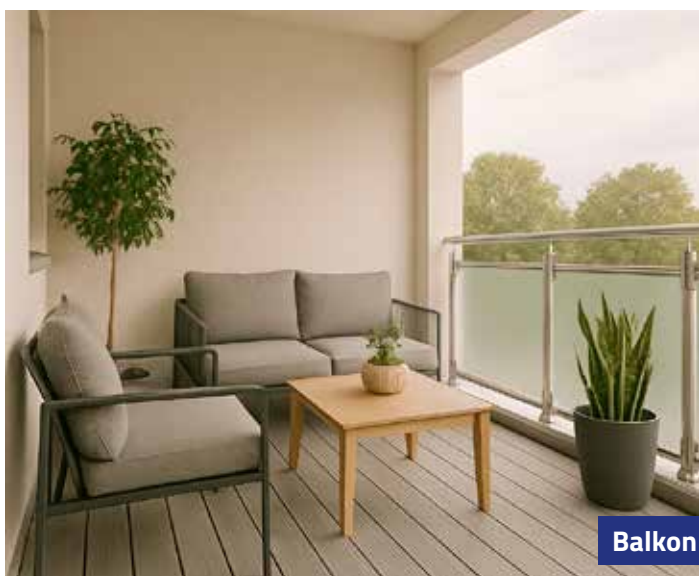
Stilvolle 3-Zimmer-Wohnung im Obergeschoss vereint zeitgemäßes Wohnen mit durchdachter Raumaufteilung. Auf rund 81 m² erwartet Sie ein einladendes Zuhause, das sowohl funktionale als auch gemütliche Elemente harmonisch verbindet. Der Lebensmittelpunkt der Wohnung ist der großzügige Wohnbereich mit integriertem Essplatz und direktem Zugang zum Balkon. Ein Aufzug gewährleistet einen bequemen Zugang zu allen Etagen.



Gästezimmer



Kinderzimmer



Balkon



Wohnbereich

Enthält Sonderleistungen! Die Visualisierungen/Zeichnungen sind künstlerische Darstellungen. Alle Visualisierungen wurden mit KI erstellt und haben keinen Anspruch auf Realität. Die Details wie z.B. Dachflächenfenster, Bossen, Erker, Bepflanzung und Möblierung dienen nur zum besseren Verständnis und sind nicht im Leistungsumfang enthalten. Alle Maße sind Rohbaumaße, alle Flächen sind ca. Angaben!

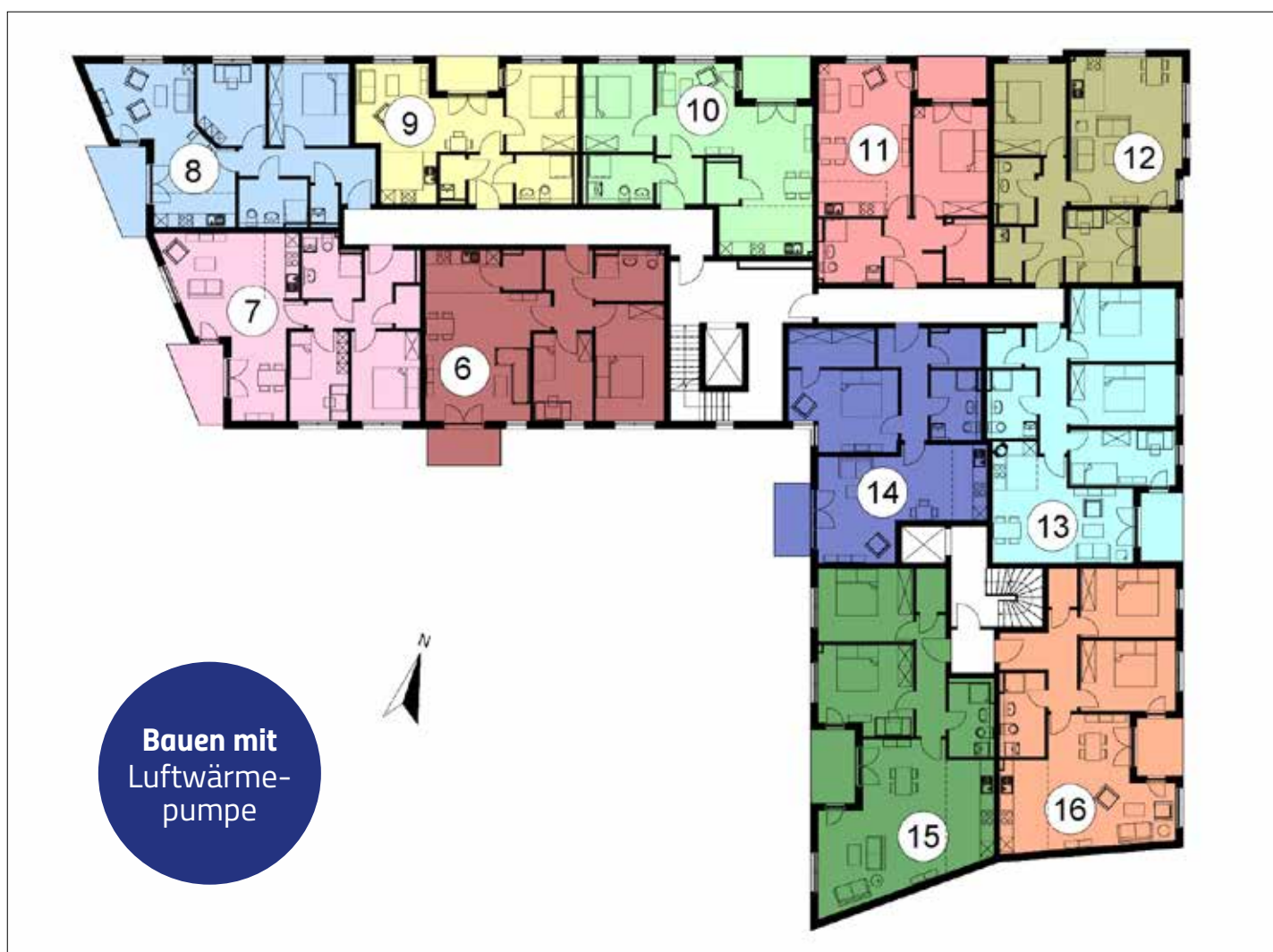
Übersichtsplan fürs Obergeschoss

Das Obergeschoss umfasst insgesamt 11 Wohneinheiten, die über einen zentralen Flur erschlossen sind. Die Wohnungen sind übersichtlich angeordnet und bieten unterschiedliche Grundrissgrößen, sodass sie auch für Singles, Paare wie auch Familien geeignet sind.

Für eine komfortable Erschließung stehen den Bewohnern zwei Aufzüge zur Verfügung, die eine bequeme und barrierearme Erreichbarkeit aller Wohnungen gewährleisten. Zusätzlich ist das Geschoss über das Treppenhaus angebunden.

Die klare Struktur des Grundrisses sorgt für kurze Wege und eine gute Orientierung innerhalb des Geschosses. Alle Wohnungen sind funktional geschnitten und profitieren von einer gut durchdachten Anordnung innerhalb des Gebäudes.

Alle Pläne, Grundrisse, Übersichtspläne und Ansichten können von der Baugenehmigung, sowie von der Abgeschlossenheitsbescheinigung und der Teilungserklärung abweichen. Alle Pläne haben keinen Anspruch auf Realität und müssen vor Ort geprüft werden. Steige- und Versorgungsleitungen, sowie Entlüftungsleitungen sind senkrecht, wie waagrecht nicht in den Plänen dargestellt und sind vor Ort anzusehen oder bei der Nordiska-Haus GmbH zu erfragen.



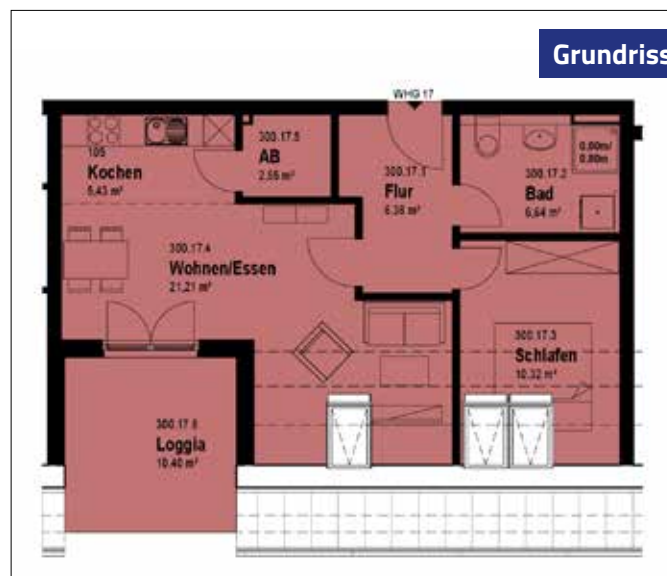
Enthält Sonderleistungen! Die Visualisierungen/Zeichnungen sind künstlerische Darstellungen. Alle Visualisierungen wurden mit KI erstellt und haben keinen Anspruch auf Realität. Die Details wie z.B. Dachflächenfenster, Bossen, Erker, Bepflanzung und Möblierung dienen nur zum besseren Verständnis und sind nicht im Leistungsumfang enthalten. Alle Maße sind Rohbaumaße, alle Flächen sind ca. Angaben!

Wohnung 17 (Dachgeschoss)

Die Fakten:

Gesamt m ²	ca. 55,97 m ² , 2 Zimmer
Lage	Dachgeschoss
Option	Stellplatz, Außenrollläden
Besonderheiten	Loggia, extra Abstellraum in der Wohnung

Diese charmante 2-Zimmer-Wohnung im Dachgeschoss bietet auf ca. 55,97 m² Wohn- und Nutzfläche ein behagliches Zuhause mit viel Licht. Die Loggia lädt ein, entspannte Stunden im Freien zu genießen und sie erweitern Ihren Wohnraum ins Grüne. Das Schlafzimmer präsentiert sich gemütlich und gut proportioniert. Ein praktischer Abstellraum innerhalb der Wohnung sorgt zusätzlich für Ordnung und Stauraum. Ein separater Abstellraum im Erdgeschoss gehört ebenfalls zur Wohnung.



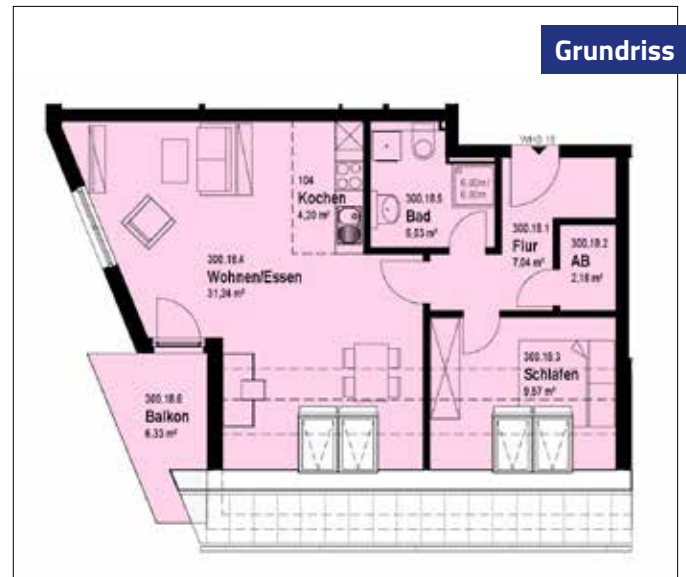
Enthält Sonderleistungen! Die Visualisierungen/Zeichnungen sind künstlerische Darstellungen. Alle Visualisierungen wurden mit KI erstellt und haben keinen Anspruch auf Realität. Die Details wie z.B. Dachflächenfenster, Bossen, Erker, Bepflanzung und Möblierung dienen nur zum besseren Verständnis und sind nicht im Leistungsumfang enthalten. Alle Maße sind Rohbaum Maße, alle Flächen sind ca. Angaben!

Wohnung 18 (Dachgeschoss)

Die Fakten:

Gesamt m ²	ca. 61,57 m ² , 2 Zimmer
Lage	Dachgeschoss
Option	Stellplatz, Außenrollläden
Besonderheiten	Balkon, Blick auf die Kirche

Gemütliche 2-Zimmer- Wohnung im Dachgeschoss dieses Neubaus bietet auf ca. 61,57 m² Wohn- und Nutzfläche viel Gestaltungsmöglichkeiten. Der offene Wohn- und Essbereich wirkt durch die Dachschrägen besonders gemütlich und schafft ein wohnliches Ambiente. Vom Wohnraum aus gelangen Sie auf den Balkon, von dem sich ein schöner Blick auf die Kirche öffnet. Das Schlafzimmer ist gut proportioniert und bietet einen angenehmen Rückzugsort. Ein separater Abstellraum im Erdgeschoss ergänzt das Angebot.



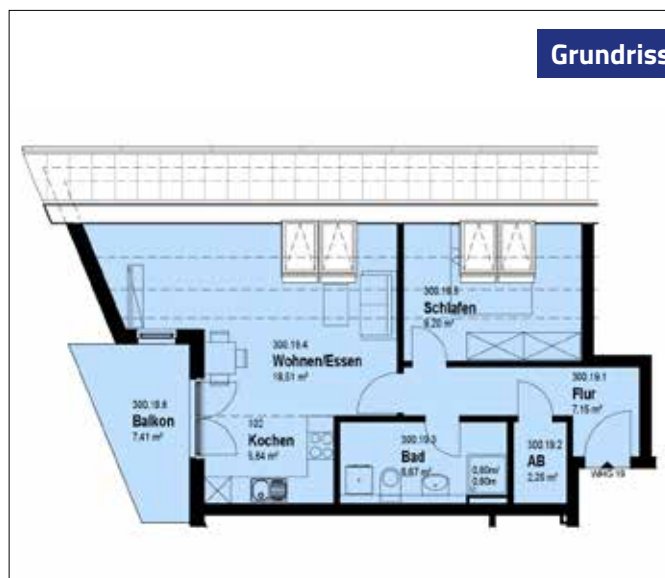
Enthält Sonderleistungen! Die Visualisierungen/Zeichnungen sind künstlerische Darstellungen. Alle Visualisierungen wurden mit KI erstellt und haben keinen Anspruch auf Realität. Die Details wie z.B. Dachflächenfenster, Bossen, Erker, Bepflanzung und Möblierung dienen nur zum besseren Verständnis und sind nicht im Leistungsumfang enthalten. Alle Maße sind Rohbaumaße, alle Flächen sind ca. Angaben!

Wohnung 19 (Dachgeschoss)

Die Fakten:

Gesamt m ²	ca. 51,59 m ² , 2 Zimmer
Lage	Dachgeschoss
Option	Stellplatz, Außenrollläden
Besonderheiten	Balkon, Abstellraum in der Wohnung

Modern wohnen in dieser 2-Zimmer-Wohnung im Dachgeschoss. Mit ca. 51,59 m² Wohn- und Nutzfläche überzeugt sie durch große Fenster und viel Lichteinfall. Der Balkon bietet einen schönen Blick und lädt zum Entspannen ein. Ideal für Singles oder Paare, die modernes Wohnen in einer attraktiven Lage schätzen. Zur Wohnung gehört ausserdem ein separater Abstellraum im Erdgeschoss.



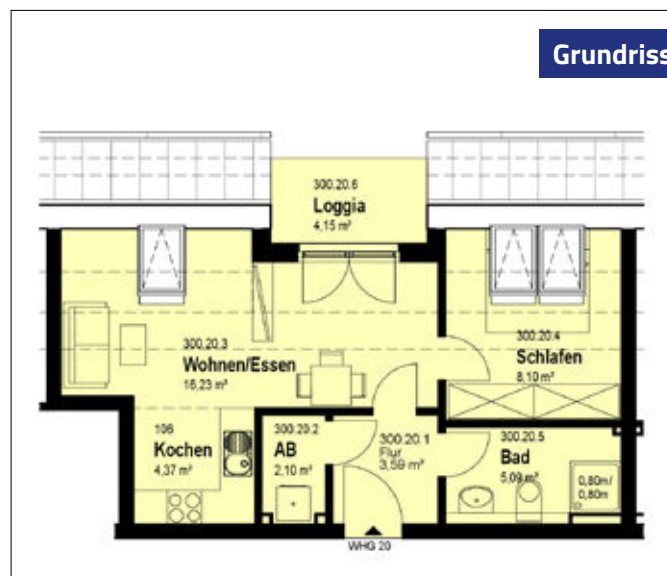
Enthält Sonderleistungen! Die Visualisierungen/Zeichnungen sind künstlerische Darstellungen. Alle Visualisierungen wurden mit KI erstellt und haben keinen Anspruch auf Realität. Die Details wie z.B. Dachflächenfenster, Bossen, Erker, Bepflanzung und Möblierung dienen nur zum besseren Verständnis und sind nicht im Leistungsumfang enthalten. Alle Maße sind Rohbaumaße, alle Flächen sind ca. Angaben!

Wohnung 20 (Dachgeschoss)

Die Fakten:

Gesamt m ²	ca. 40,36 m ² , 2 Zimmer
Lage	Dachgeschoss
Option	Stellplatz, Außenrollläden
Besonderheiten	Loggia

Klein, fein und mit Lieblingsplatz - Garantie ist diese 2-Zimmer-Wohnung mit ca. 40,36 m² Wohn- und Nutzfläche. Diese Wohnung beweist, dass Wohnqualität keine Frage der Größe ist. Der helle Wohn- und Essbereich bildet das Herzstück der Wohnung, kompakt, durchdacht geschitten und voller Licht. Das Schlafzimmer bietet einen ruhigen Rückzugsort unterm Dach, während die Loggia Ihr persönlicher Lieblingsplatz wird. Ein praktischer Abstellraum sorgt für Ordnung.



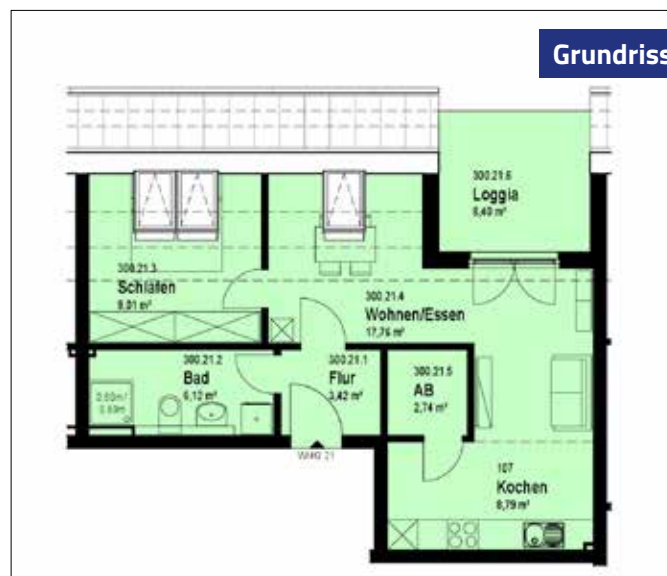
Enthält Sonderleistungen! Die Visualisierungen/Zeichnungen sind künstlerische Darstellungen. Alle Visualisierungen wurden mit KI erstellt und haben keinen Anspruch auf Realität. Die Details wie z.B. Dachflächenfenster, Bossen, Erker, Bepflanzung und Möblierung dienen nur zum besseren Verständnis und sind nicht im Leistungsumfang enthalten. Alle Maße sind Rohbaumaße, alle Flächen sind ca. Angaben!

Wohnung 21 (Dachgeschoss)

Die Fakten:

Gesamt m ²	ca. 50,60 m ² , 2 Zimmer
Lage	Dachgeschoss
Option	Stellplatz, Außenrollläden
Besonderheiten	Loggia, Abstellraum von der Küche

Willkommen in Ihrem neuen Rückzugsort im Dachgeschoss. Diese gemütliche 2-Zimmer-Wohnung mit ca. 50,60 m² Wohn- und Nutzfläche verbindet offenen Wohnkomfort mit gemütlicher Atmosphäre unter dem Dach. Der Wohn- und Essbereich geht nahtlos in die Küche über und schafft ein modernes Raumgefühl mit kurzen Wegen. Das Schlafzimmer bietet ausreichend Platz zum Ankommen und Abschalten. Highlight der Wohnung ist die große Loggia. Ihr geschützter Platz an der frischen Luft. Ideal für alle, die das Besondere im Dachgeschoss suchen.



Enthält Sonderleistungen! Die Visualisierungen/Zeichnungen sind künstlerische Darstellungen. Alle Visualisierungen wurden mit KI erstellt und haben keinen Anspruch auf Realität. Die Details wie z.B. Dachflächenfenster, Bossen, Erker, Bepflanzung und Möblierung dienen nur zum besseren Verständnis und sind nicht im Leistungsumfang enthalten. Alle Maße sind Rohbaumaße, alle Flächen sind ca. Angaben!

Wohnung 22 (Dachgeschoss)

Die Fakten:

Gesamt m ²	ca. 48,34 m ² , 2 Zimmer
Lage	Dachgeschoss
Option	Stellplatz, Außenrollläden
Besonderheiten	Loggia

Diese exklusive 2-Zimmer-Wohnung im Dachgeschoss mit ca. 48,34 m² ist alles, nur nicht gewöhnlich. Diese Wohnung verbindet architektonischen Charakter mit modernem Wohngefühl. Die große Flügeltür zur Loggia sorgt für viel Licht und öffnet den Raum nach draußen, perfekt für entspannte Stunden an der frischen Luft. Küche und Bad sind funktional und stillvoll in die Wohnung integriert. Ein separater Abstellraum im Erdgeschoss rundet das Angebot ab.



Enthält Sonderleistungen! Die Visualisierungen/Zeichnungen sind künstlerische Darstellungen. Alle Visualisierungen wurden mit KI erstellt und haben keinen Anspruch auf Realität. Die Details wie z.B. Dachflächenfenster, Bossen, Erker, Bepflanzung und Möblierung dienen nur zum besseren Verständnis und sind nicht im Leistungsumfang enthalten. Alle Maße sind Rohbaumaße, alle Flächen sind ca. Angaben!

Wohnung 23 (Dachgeschoss)

Die Fakten:

Gesamt m ²	ca. 66,72 m ² , 4 Zimmer
Lage	Dachgeschoss
Option	Stellplatz, Außenrollläden
Besonderheiten	Loggia, getrennter Wohn- Essbereich, Turmwohnung

Diese aussergewöhnliche 4-Zimmer-Dachgeschoss-Wohnung mit ca. 66,72 m² Wohn- und Nutzfläche bietet nicht nur Platz, sondern Persönlichkeit. Im exklusiven Turmbereich des Neubaus gelegen, entsteht hier ein Zuhause mit besonderem Grundriss und spannender Architektur. Der getrennte Wohn- und Essbereich schafft klare Strukturen und zugleich ein angenehmes Raumgefühl. Die Loggia erweitert den Essbereich ins Freie und wird schnell zum Lieblingsplatz für entspannte Stunden. Ob Homeoffice, Gästezimmer oder kreativer Rückzugsort, das dritte Zimmer eröffnet vielseitige Möglichkeiten.



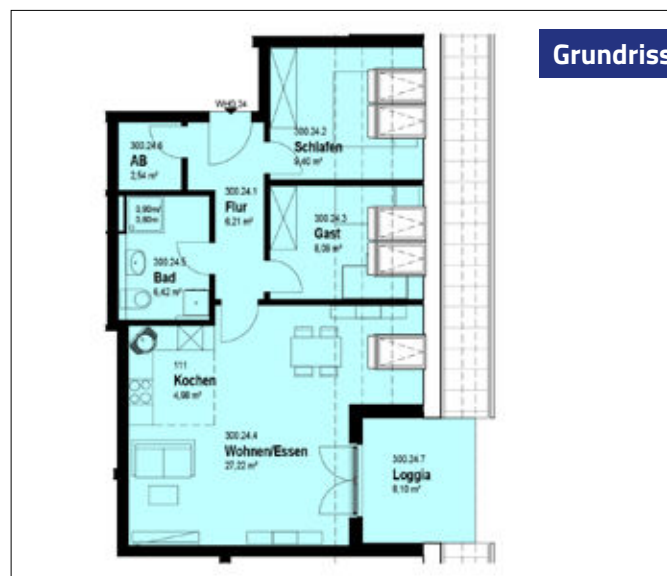
Enthält Sonderleistungen! Die Visualisierungen/Zeichnungen sind künstlerische Darstellungen. Alle Visualisierungen wurden mit KI erstellt und haben keinen Anspruch auf Realität. Die Details wie z.B. Dachflächenfenster, Bossen, Erker, Bepflanzung und Möblierung dienen nur zum besseren Verständnis und sind nicht im Leistungsumfang enthalten. Alle Maße sind Rohbaumaße, alle Flächen sind ca. Angaben!

Wohnung 24 (Dachgeschoss)

Die Fakten:

Gesamt m ²	ca. 66,98 m ² , 3 Zimmer
Lage	Dachgeschoss
Option	Stellplatz, Außenrollläden
Besonderheiten	Loggia, zusätzlicher Abstellraum in der Wohnung

Diese 3-Zimmer-Wohnung mit ca. 66,98 m² im Dachgeschoss bietet Raum für alles, was das Leben mit sich bringt. Durch den offenen Wohn- und Essbereich entsteht ein luftiges, modernes Wohngefühl. Ein Ort zum Zusammenkommen, Kochen, Lachen und Entspannen. Auf der Loggia beginnt der Tag mit Licht und frischer Luft und endet mit entspannten Abenden über den Dächern. Ein zusätzlicher Abstellraum innerhalb der Wohnung sorgt für Ordnung im Alltag. Ein Zuhause für alle, die Weite, Licht und klare Strukturen lieben.



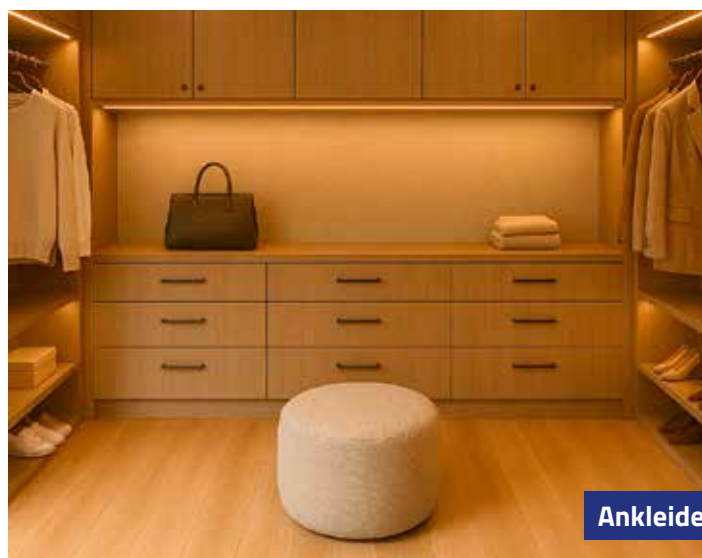
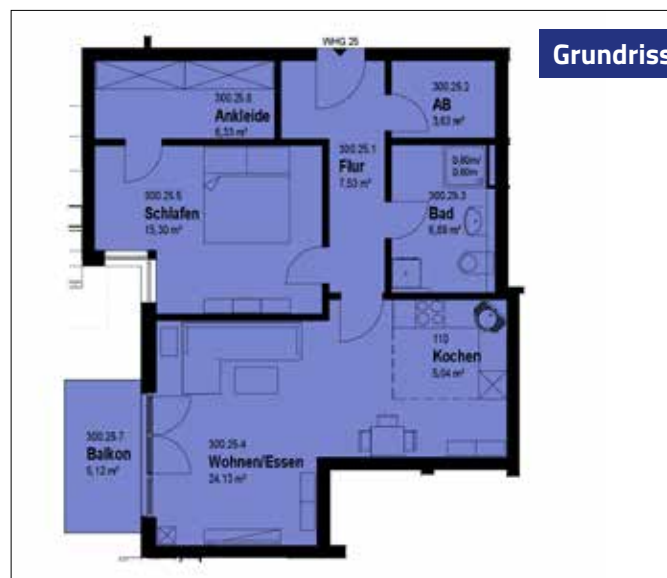
Enthält Sonderleistungen! Die Visualisierungen/Zeichnungen sind künstlerische Darstellungen. Alle Visualisierungen wurden mit KI erstellt und haben keinen Anspruch auf Realität. Die Details wie z.B. Dachflächenfenster, Bossen, Erker, Bepflanzung und Möblierung dienen nur zum besseren Verständnis und sind nicht im Leistungsumfang enthalten. Alle Maße sind Rohbaumaße, alle Flächen sind ca. Angaben!

Wohnung 25 (Dachgeschoss)

Die Fakten:

Gesamt m ²	ca. 69,23 m ² , 2,5 Zimmer
Lage	Dachgeschoss
Option	Stellplatz, Außenrollläden
Besonderheiten	Balkon, Ankleide direkt vom Schlafzimmer

Diese 2,5-Zimmer-Wohnung im Dachgeschoss mit ca. 69,23 m² Wohn- und Nutzfläche bietet das gewisse Mehr an Raum und Komfort. Großzügig geschnitten und durchdacht. Das Schlafzimmer überzeugt mit einem echten Highlight: einer direkt angrenzenden Ankleide. Hier findet alles seinen Platz, stilvoll praktisch und angenehm geordnet. Ein separater Abstellraum im Erdgeschoss gehört ebenfalls zu dieser Wohnung.



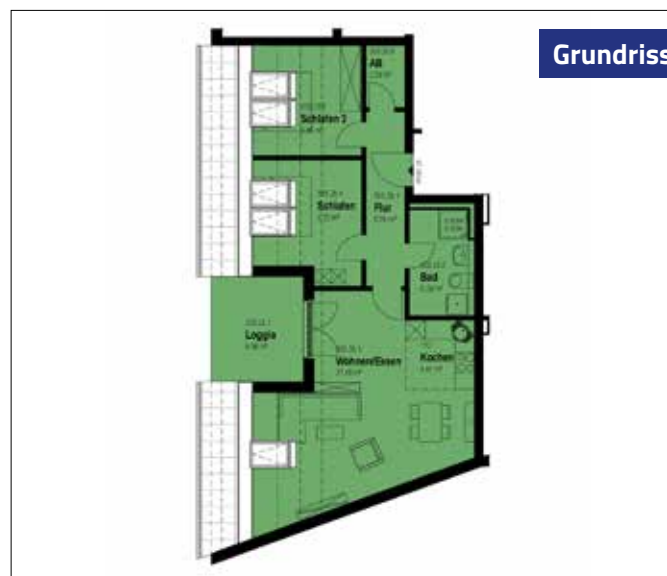
Enthält Sonderleistungen! Die Visualisierungen/Zeichnungen sind künstlerische Darstellungen. Alle Visualisierungen wurden mit KI erstellt und haben keinen Anspruch auf Realität. Die Details wie z.B. Dachflächenfenster, Bossen, Erker, Bepflanzung und Möblierung dienen nur zum besseren Verständnis und sind nicht im Leistungsumfang enthalten. Alle Maße sind Rohbaumaße, alle Flächen sind ca. Angaben!

Wohnung 26 (Dachgeschoss)

Die Fakten:

Gesamt m ²	ca. 71,41 m ² , 3 Zimmer
Lage	Dachgeschoss
Option	Stellplatz, Außenrollläden
Besonderheiten	Loggia, Abstellraum in der Wohnung

Mit rund 71,41 m² Wohn- und Nutzfläche bietet diese 3-Zimmer-Wohnung im Dachgeschoss Raum für ein neues Kapitel. Die durchdachte Aufteilung verbindet Offenheit mit klaren Strukturen, perfekt für alle, die großzügiges Wohnen mit gemütlichem Rückzugscharakter schätzen. Die zwei weiteren Zimmer bieten vielseitige Möglichkeiten vom ruhigen Schlafzimmer bis zum stilvollen Homeoffice oder Gästezimmer. Eine Wohnung mit Format, luftig, durchdacht und bereit für ihr ganz persönliches Wohnkonzept.



Grundriss



Schlafzimmer



Badezimmer



Flur



Loggia

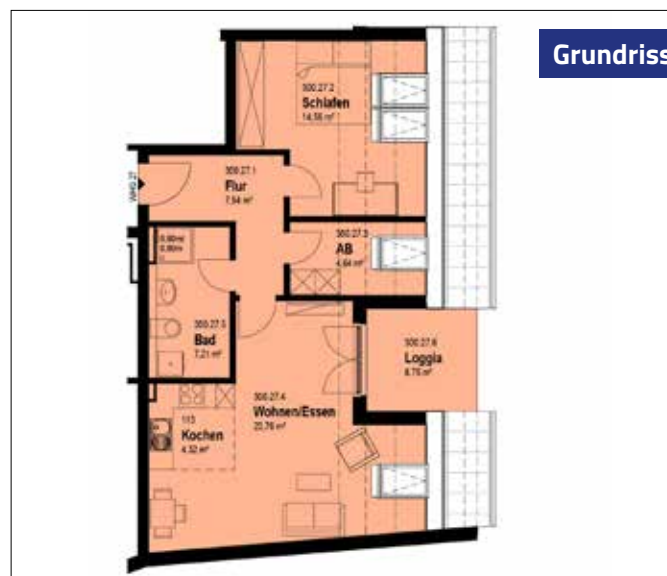
Enthält Sonderleistungen! Die Visualisierungen/Zeichnungen sind künstlerische Darstellungen. Alle Visualisierungen wurden mit KI erstellt und haben keinen Anspruch auf Realität. Die Details wie z.B. Dachflächenfenster, Bossen, Erker, Bepflanzung und Möblierung dienen nur zum besseren Verständnis und sind nicht im Leistungsumfang enthalten. Alle Maße sind Rohbaumaße, alle Flächen sind ca. Angaben!

Wohnung 27 (Dachgeschoss)

Die Fakten:

Gesamt m ²	ca. 66,72 m ² , 2 Zimmer
Lage	Dachgeschoss
Option	Stellplatz, Außenrollläden
Besonderheiten	Loggia, Ankleide direkt vom Schlafzimmer

Ankommen, durchatmen, Zuhause sein. Diese charmante Dachgeschosswohnung vereint Großzügigkeit mit Gemütlichkeit und bietet auf ca. 66,72 m² Raum für individuelles Wohnglück. Bereits beim Eintreten spürt man den besonderen Charakter dieser 2-Zimmer-Wohnung. Das helle Wohn- und Esszimmer bildet das Herzstück mit direktem Zugang zur Loggia. Hier beginnt der Tag mit einem Kaffee über den Dächern. Die Küche fügt sich harmonisch ein und bietet ausreichend Platz für kulinarische Kreativität.



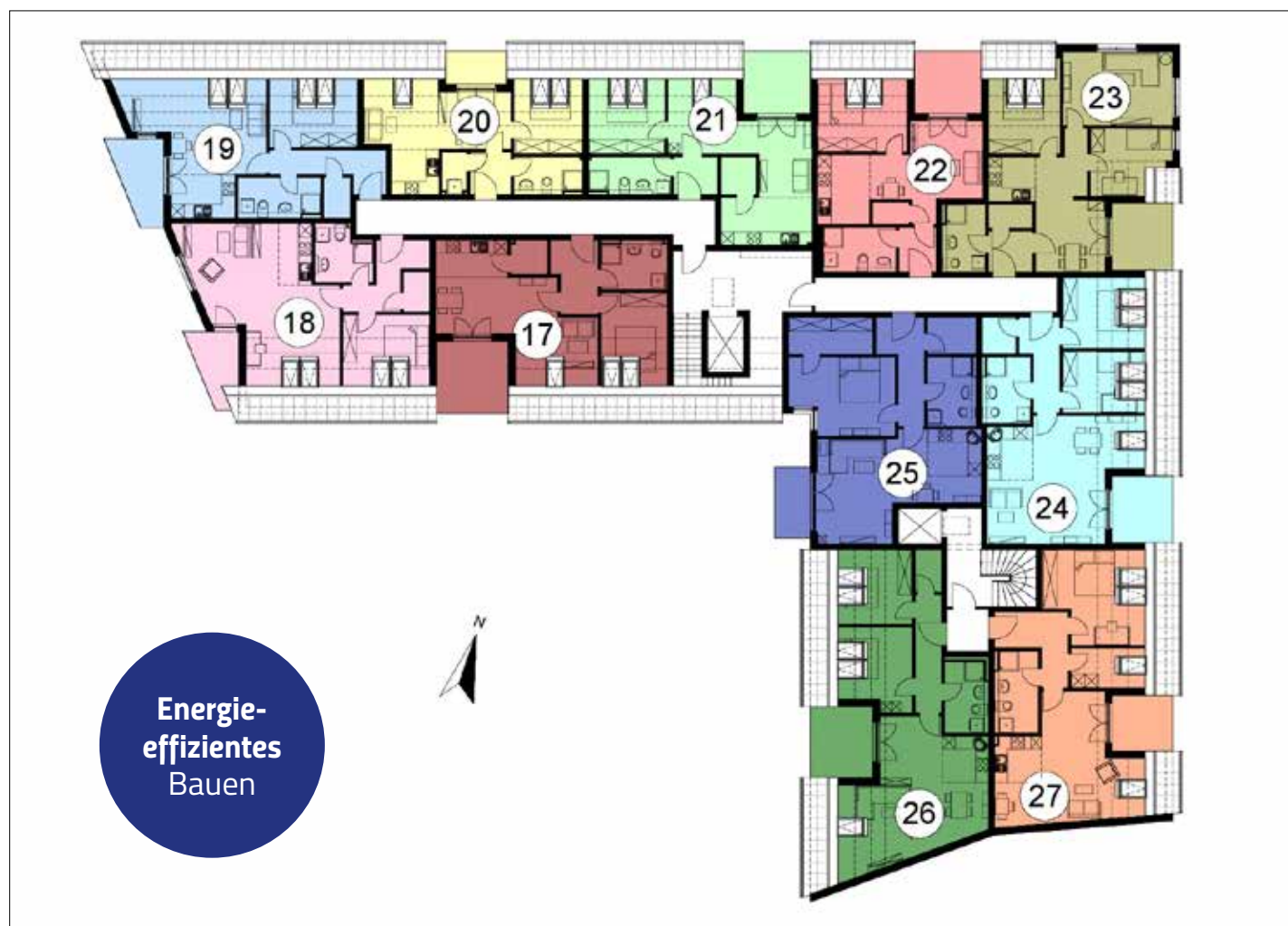
Enthält Sonderleistungen! Die Visualisierungen/Zeichnungen sind künstlerische Darstellungen. Alle Visualisierungen wurden mit KI erstellt und haben keinen Anspruch auf Realität. Die Details wie z.B. Dachflächenfenster, Bossen, Erker, Bepflanzung und Möblierung dienen nur zum besseren Verständnis und sind nicht im Leistungsumfang enthalten. Alle Maße sind Rohbaumaße, alle Flächen sind ca. Angaben!

Übersichtsplan fürs Dachgeschoss

Willkommen im Dachgeschoss dieses Neubaus, hier verbindet sich durchdachte Architektur mit angenehmer Privatsphäre und kurzen Wegen. Insgesamt verteilen sich 11 attraktiv geschnittene Wohnungen auf zwei Gebäudeflügel, die über das zentrale Treppenhaus mit 2 Aufzügen komfortabel erschlossen sind. Die klare Struktur des Geschosses sorgt für ein harmonisches Bild. Pro Flügel gruppieren sich jeweils nur wenige Wohnungen.

So entstehen ruhige Eingangsbereiche. Das Dachgeschoss umfasst die Wohnungen Nr. 17-27 großzügig geschnittene 2-3-Zimmer-Wohnungen. Alle Wohnungen verfügen über Balkone oder Loggien, die den Wohnwert zusätzlich steigern. Das Dachgeschoss bietet Wohnen mit Ausblick sowohl architektonisch als auch atmosphärisch. Ideal für alle, die Ruhe, Licht und ein besonderes Wohngefühl schätzen.

Alle Pläne, Grundrisse, Übersichtspläne und Ansichten können von der Baugenehmigung, sowie von der Abgeschlossenheitsbescheinigung und der Teilungserklärung abweichen. Alle Pläne haben keinen Anspruch auf Realität und müssen vor Ort geprüft werden. Steige- und Versorgungsleitungen, sowie Entlüftungsleitungen sind senkrecht, wie waagrecht nicht in den Plänen dargestellt und sind vor Ort anzusehen oder bei der Nordiska-Haus GmbH zu erfragen.



Enthält Sonderleistungen! Die Visualisierungen/Zeichnungen sind künstlerische Darstellungen. Alle Visualisierungen wurden mit KI erstellt und haben keinen Anspruch auf Realität. Die Details wie z.B. Dachflächenfenster, Bossen, Erker, Bepflanzung und Möblierung dienen nur zum besseren Verständnis und sind nicht im Leistungsumfang enthalten. Alle Maße sind Rohbaumaße, alle Flächen sind ca. Angaben!

Hier beginnt Ihr neues Kapitel, Raum für Ihre Zukunft!



Die Fakten:

je Wohnung	ca. 3-5 m ² Abstellraum
sonstiges	ca. 230 m ² Gemeinschafts-Fahrrad-Rollatorabstellfläche im Erdgeschoss

Info:

Wir bauen der Umwelt zuliebe mit der Natur. Nachhaltiges Bauen ist ein zentraler Grundsatz unseres Unternehmens. So werden alle von uns erbauten Häuser etwa 15 % über der vorgegebenen Wärmeschutzberechnung erstellt.

Nordiska-Haus GmbH verwendet für den Hausbau nur in Deutschland zugelassene Baustoffe.

- Heizen durch Luftwärmepumpe
- In allen Räumen Fußbodenheizung
- Alle Etagen mit Aufzug erreichbar
- Massive Bauweise mit langjähriger Erfahrung
- Keine Provision! Sie kaufen direkt beim Hersteller
- Zahlung erst bei Übergabe

Enthält Sonderleistungen! Die Visualisierungen/Zeichnungen sind künstlerische Darstellungen. Alle Visualisierungen wurden mit KI erstellt und haben keinen Anspruch auf Realität. Die Details wie z.B. Dachflächenfenster, Bossen, Erker, Bepflanzung und Möblierung dienen nur zum besseren Verständnis und sind nicht im Leistungsumfang enthalten. Alle Maße sind Rohbaumaße, alle Flächen sind ca. Angaben!

Ahrensböcker Str. 15-15a, 23617 Stockelsdorf



Enthält Sonderleistungen! Die Visualisierungen/Zeichnungen sind künstlerische Darstellungen. Alle Visualisierungen wurden mit KI erstellt und haben keinen Anspruch auf Realität. Die Details wie z.B. Dachflächenfenster, Bossen, Erker, Bepflanzung und Möblierung dienen nur zum besseren Verständnis und sind nicht im Leistungsumfang enthalten. Alle Maße sind Rohbaumaße, alle Flächen sind ca. Angaben!

Folgt uns auf Facebook und Instagram:

 facebook.com/nordiska.haus

 instagram.com/nordiska.haus



Keine Lust zu renovieren?

Wir kaufen auch Grundstücke, auf denen solch ein Haus steht! Oder falls Ihnen Ihr Grundstück zu groß geworden ist.

**Rufen Sie uns gerne an,
wir machen Ihnen ein Angebot!**